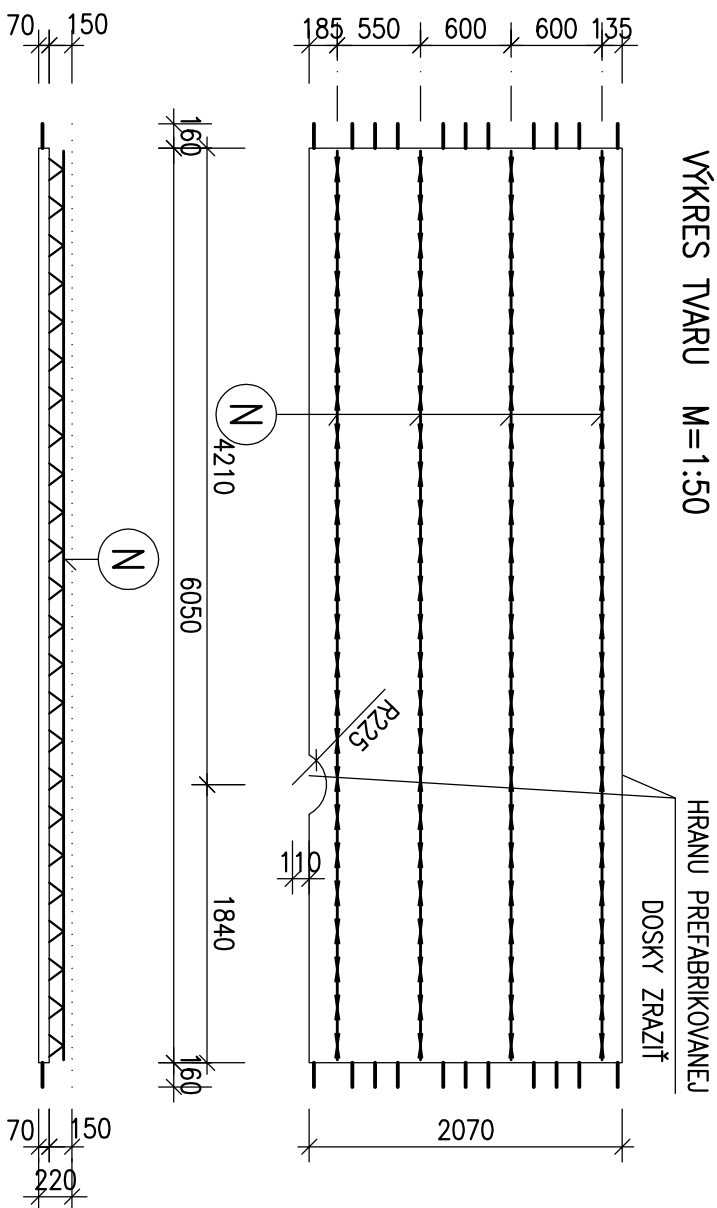
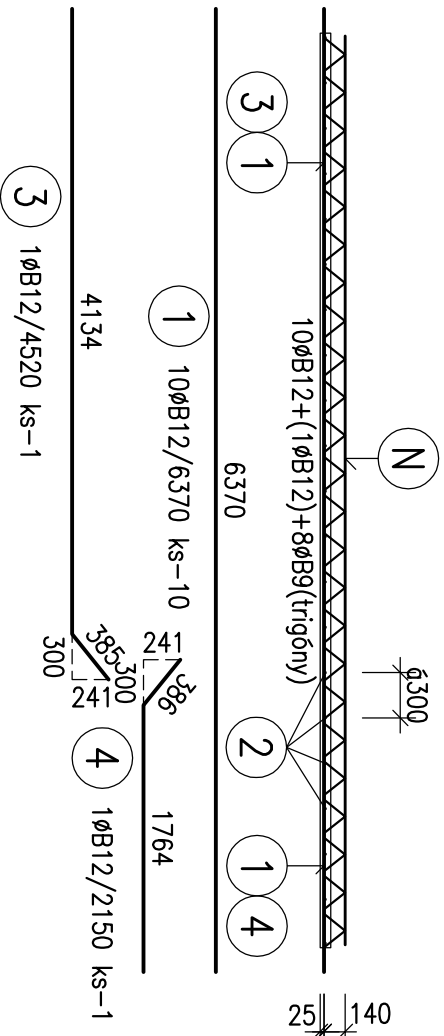
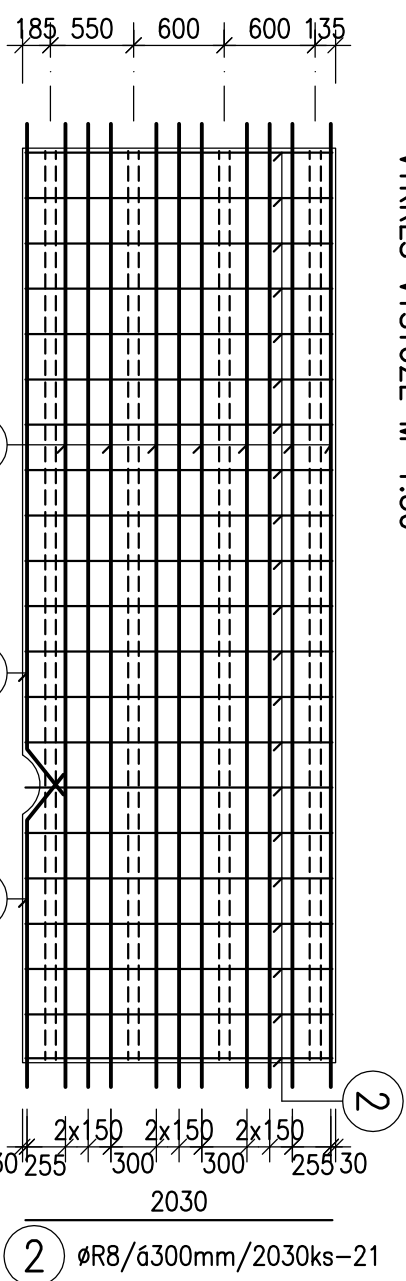


(C13) KS-1

VÝKRES TVARU M=1:50



VÝKRES VÝSTUŽE M=1:50



VÝPIS VÝSTUŽE

OZNAČENIE PRVKU	ČÍSLO POLOŽKY	PRIEMER PRUTU Ø (mm)	DĹŽKA PRUTU (m)	POČET (ks)	CELKOVÁ DĹŽKA V 'm				
					B8	B10	B12	B14	
C13	1	B12	6,37	10					
	2	B8	2,03	21	42,63				
	1	B12	4,52	1			4,52		
	1	B12	2,15	1		0	2,15	0	
	S				'm	42,63	0,00	70,37	0,00
					kg/'m	0,395	0,617	0,888	1,208
					kg	16,84	0,00	62,49	0,00
					HMOTNOSŤ VŠET. SPOLU v kg				79,33

BETÓN : STN EN206-1-C35/45-XC1(SK)-CI 0,4-D_{max}16-S3

OCEL : akost B500 B (10 505-R) max. vodný súčiniteľ 0,5

Nominálne krytie výstuže: 20 mm – predos doska

OBJEM DOSKY: 0,875 m³

HIMOTNOŠŤ: 2.189 kg PRESAĤ NOSNÍKA NAD DOSKOÚ: 100 mm

Poznámky:

- PRUTY SÚ KÓTOVANÉ NA OSI PRUTOV
- PRUT pol.2, KTORÝ PRISLÚCHA OTVORU VYSTRIHNÚŤ Z OTVORU TAK, ABY BOLO DODRŽANÉ KRYTIE 20 mm

(N) NOSNIK Z 15 1200 D (PD 15), DĹŽKA NOSNIKA – 6,01 m, POČET PRE JEDNU DOSKU – 4 KS

Podľa STN 920201-2 tab. 1 navrhované stropné dosky spadajú pod PU III a musia vykazovať požiaru odolnosť minimálne 45 min. (viď skladbu stropov)

PREFA STROP-FILIGRÁNOVÉ DOSKY hr.: 70mm

Hlavný inžinier projektu:	Zodpovedný projektant:	Vypracoval:
Ing. arch. TRYLČ Ivan	Ing. BEŤKO Ľudovít	MUŠŤŤA Miroslav <i>mmky</i>
Miesto stavby:	MARTIN, areál UNM	
Investor:	UNIVERZITNÁ NEMOCNICA MARTIN, Kollárova 2, Martin	
Akcia:	Formát: 2 A4	
Časť:	Dátum:	jún 2016
	Číslo zákazky:	16-202-PUF
	Stupeň:	OP
	Profesia :	ST
Objekt:		
Príloha:	Mierka:	Číslo prílohy:
VÝKRES TVARU A VÝSTUŽE STROPNEJ DOSKY C13	1:50	C13